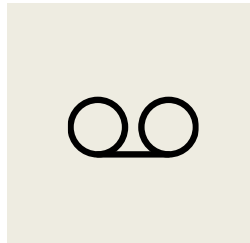
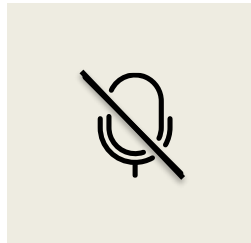
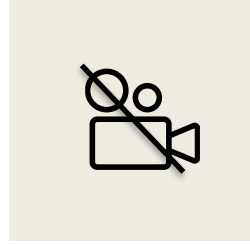
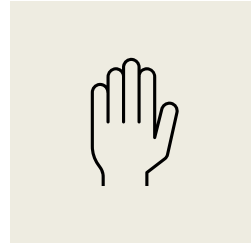


Mit Sygefravær 2.0

Check-in for kommuner
Den 8. november 2023



Praktisk information



Hvem er til stede?



Lone Schioldan
Implementeringskonsulent,
KOMBIT



Brian Perri
Implementeringskonsulent,
KOMBIT



Jakob Volmer
Produktchef,
KOMBIT



Agenda

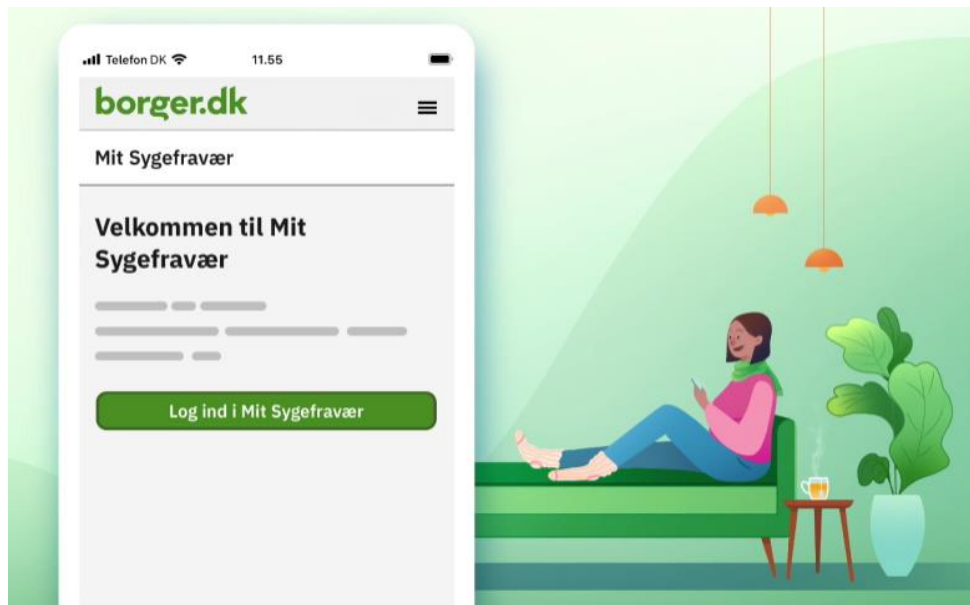


- Kort status på Mit Sygefravær 2.0
- Status/spørgsmål
- Support
- Kommende aktiviteter



Kort status på Mit Sygefravær 2.0

- Idriftsættelsen blev rykket til kl. 12.00 (frem for 11.00)
- Nogle borgere oplevede udfordringer med at tilgå Mit Sygefravær 2.0
- På de første fire timer var der 1.500 borgere, der løste opgaver i Mit Sygefravær 2.0
- Her til morgen har 7.500 borgere løst opgaver
- Supporten har modtaget tre henvendelser, som alle blev håndteret med det samme
- Status på historiske dokumenter og kvitteringer



Status/spørgsmål



Borgersupport – værktøjskasse

Driftsstatus

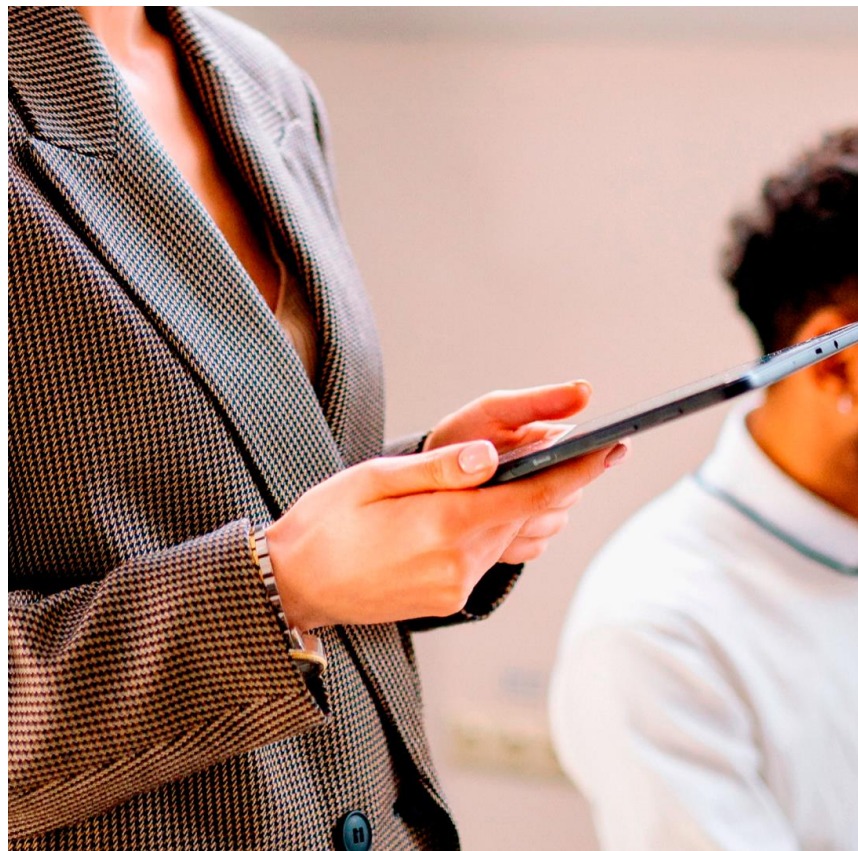
I kan følge med i drift, driftshistorik samt planlagte servicevinduer via [dette link](#).

Materialer, som kan støtte jer i supporten af borgerne ved henvendelser om hjælp til brugen af Mit Sygefravær:

- [Kommunikations- og supportpakke](#)
- [Brugervejledning](#)
- [Demomiljø](#)
- [Introduktionsvideo](#)

Teknisk hjælp

- [Browserkrav og tilgængelighed til borger.dk](#)
- [Smartphones og tablets \(borger.dk\)](#)
- [Teknisk hjælp til borger.dk](#)



Tjek gerne jeres hjemmeside igennem for tekster og links relateret til Mit Sygefravær.



Supportoplysninger

Knowledge Cube yder alene teknisk support til de supportberettigede brugere i kommunerne:

- Svare på spørgsmål om, hvordan man bruger løsningen (teknisk support)
- Håndtere indberetninger om fejl eller problemer i løsningen

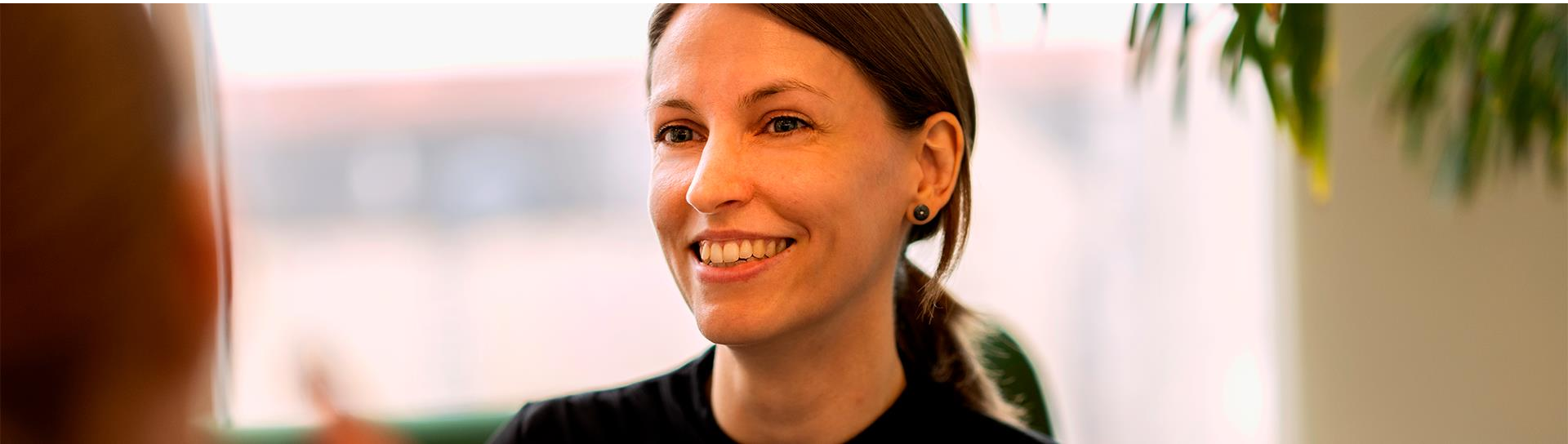
Kontaktoplysninger (kun for supportberettigede brugere)

- Telefon: 87 30 25 00
- ServiceDesk via [dette link](#)
- Åbningstider: mandag-fredag kl. 8.00-16.00.
Bemærk: de første to torsdage (den 9. og 16. november 2023) er telefonen åben til kl. 17.00



Ændringsønsker

- Hvis I oplever mangler eller har ønsker til førnævnte materiale samt videreudviklingen af Mit Sygefravær, kan I skrive til mitsygefravaer@kombit.dk.
- Skriv gerne 'Ændringsønske til Mit Sygefravær' i emnefeltet.



Kommende aktiviteter

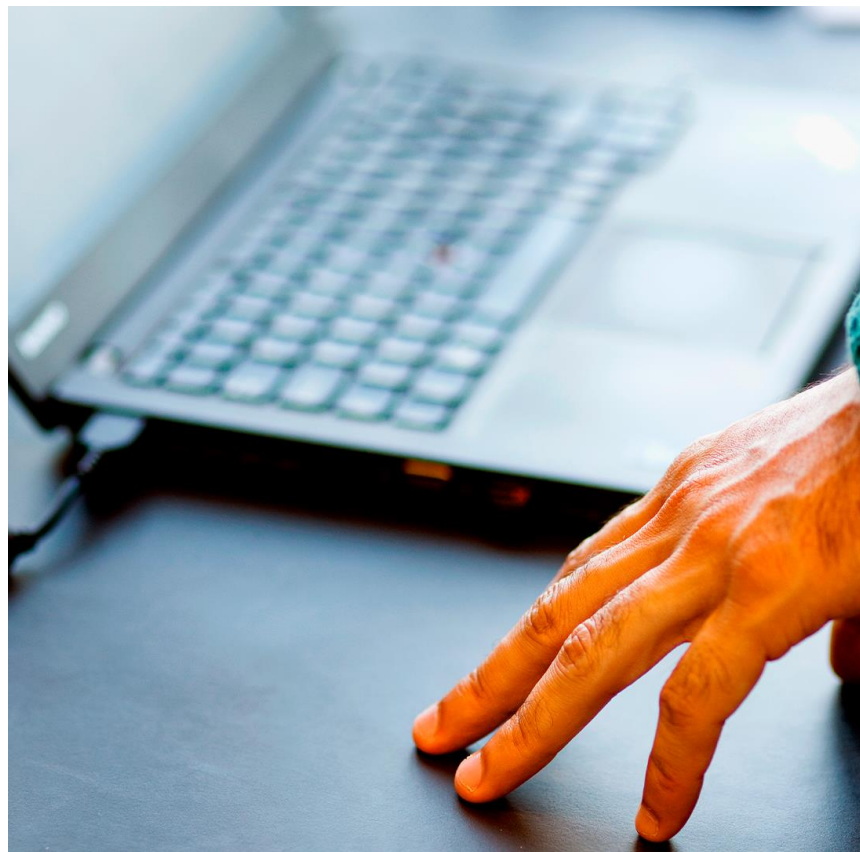
Check-ins

Links er sendt til de systemansvarlige for Mit Sygefravær.

- Den 9. november 2023 kl. 09.00-10.00
- Den 10. november 2023 kl. 09.00-10.00
- Den 13. november 2023 kl. 09.00-10.00
- Den 28. november 2023 kl. 09.00-10.00

Evaluering for brugerne og kommuner

- Dato for udsendelse af evaluering oplyses via KOMBITs nyhedsbrev "Arbejdsmarked og Beskæftigelse". Du kan tilmelde dig nyhedsbrevet her: [Tilmeld nyhedsbreve \(kombit.dk\)](https://kombit.dk)



Tak for i dag!

- Optagelse og præsentationsmateriale gøres tilgængeligt på **Mit Sygefraværs dokumentbibliotek** umiddelbart efter mødet.
- Vi samler op på eventuelle spørgsmål ved vores check-in i morgen.
- Hvis I har opfølgende spørgsmål eller støder på udfordringer, der kræver kontakt med KOMBIT, er I altid velkomne til at skrive til **mitsygefravaer@kombit.dk**.
- I kan følge med i drift, driftshistorik samt planlagte servicevinduer via **dette link**.

